

Tekst | Patricia van der Beek Beeld | De Vries en Verburg Bouw

VRUCHTBARE SAMENWERKING

Aan het Honderdland in Maasdijk neemt het nieuwe pand van Coöperatie DOOR steeds meer vormen aan. In dit opvallende logistieke complex draait alles om efficiency en optimale samenwerking; ambities die ook tijdens het bouwproces worden nagestreefd. De bouwpartners houden de vaart er dan ook goed in.

Eén van de bouwpartners is De Vries en Verburg Bouw. Het bouwbedrijf uit Stolwijk werd via Triple Group, die de bouwdirectie verzorgt, bij de nieuwbouw betrokken. "In het bouwteam dachten we mee in de uitwerking van het ontwerp", vertelt projectleider Rick Schakel van De Vries en Verburg. "Tijdens de engineeringfase stemden we, in BIM, onze 3D-modellen af op de modellen van de andere partijen. Nu, in de realisatiefase, zijn we verantwoordelijk voor de bouwkundige uitvoering."

EFFICIËNTE LOGISTIEK, PRETTIGE BELEVING

DOOR is een professionele coöperatie van en voor vruchtgroentetelers. In het nieuwe complex, bestaande uit 40.000 vierkante meter verpakingscentrum en kantoor, brengt DOOR al haar merken samen: Prominent, Green Diamonds, Purple Pride, PapriCo en SweetPoint. Vanuit de nieuwe locatie vinden straks miljoenen tomaten, aubergines, puntpaprika's en komkommers hun weg naar de klant. In het volledig geautomatiseerde verpakingscentrum is alles ingericht op efficiënte logistieke stromen. Bogaerds Architecten vertaalde dit naar een functioneel ontwerp. Schakel: "Het verpakingscentrum bestaat uit een begane grond- en verdiepingvloer en heeft nog een tussenverdieping met kantoorruimte. Verder zijn er 46 docks, verdeeld over twee zijden van het gebouw." Het transparante kantoor aan de voorzijde van het complex, met opvallende overstek en een parkeerstrook op het dak, is de eyecatcher van het complex. Het kantoor is volledig ingericht op een prettige werk- en klantbeleving, met onder meer een gezamenlijke kantine, een binnentuin en een inspirerende meeting room.

BOUWFASEN

In mei 2019 startten de werkzaamheden en ging de eerste van in totaal 1.598 vibropalen de grond in. Daarop bracht De Vries en Verburg een in het werk gestorte fundering aan. Schakel: "Vervolgens begonnen we met fase 1: het prefab skelet voor onder andere het kantoor. Toen dit gereed was, gingen fase 2 en 3 van start: de realisatie van de hal. Deze is opgetrokken uit een immense staalconstructie en wind- en waterdicht gemaakt met sandwichpanelen en een

'Het kantoor is de eyecatcher van het complex'



Close-up van het kantoor.

stalen dak. Vervolgens stortten we de vloeren en gingen de installaties erin. Na de hal pakten we de bijgebouwen op, zoals de vuilverwerker, het kantoor aan de voorzijde en de hellingbaan."

AFBOUW IN VOLLE GANG

"In fase 1 t/m 3 stond de planning behoorlijk onder druk", vervolgt Schakel. "We moesten deze fases op tijd afronden. Dit was van groot belang voor Viscon, die in deze fase het volledig geautomatiseerde systeem installeerde. Een omvangrijke klus, waarvoor zij haar tijd hard nodig had." Inmiddels loopt de ruwbouw richting het einde. De afbouwwerkzaamheden zijn in volle gang en worden eveneens uitgevoerd door De Vries en Verburg. "Een aantal maanden geleden kregen we hier ook opdracht voor", zegt Schakel. "Het gaat hierbij om de afbouw van de kantoorruimten, met onder andere metalstudwanden, vloerbedekking, wandbekleding en vast meubilair. In het kantoor op de tussenverdieping in de hal komen ook nog kleedkamers en lockers."

KICK

De werkzaamheden duren tot het einde van dit jaar. Hoe kijkt De Vries en Verburg tot nu toe op het werk terug? "Heel positief", zegt Schakel. "Alle bouwpartners werken keihard om dit pand binnen planning en naar volle tevredenheid van de opdrachtgever af te ronden. Dat gaat ons ook lukken. De samenwerking hier is goed, de sfeer is gemoedelijk en we houden het bouwtempo hoog. Met elkaar zetten we een fantastisch gebouw neer. Het geeft een enorme kick om daar aan bij te dragen!" ■

'Met elkaar zetten we een fantastisch gebouw neer'

Bouwinfo

Opdrachtgever

Coöperatie DOOR, Maasdijk

Architect

Bogaerds architecten en ingenieurs, Numansdorp

Aannemer

De Vries en Verburg Bouw, Stolwijk



Het logistieke complex, met aan de voorzijde het opvallende kantoor.



Een gedeelte van de immense hal.



Tekst | Patricia van der Beek Beeld | Hamelink Koeling

MILIEUVRIENDELIJKE EN ENERGIEZUINIGE KOELINSTALLATIE

Wat je doet, moet je goed doen. Onder dit motto engineer, levert en installeert Hamelink Koeling al bijna dertig jaar koelinstallaties bij bedrijven in de AGF- en foodbranche. Coöperatie DOOR betrok het Westlandse familiebedrijf al in een vroeg stadium bij de nieuwbouw van haar pand in Maasdijk, om mee te denken over een milieuvriendelijke en energiezuinige koelinstallatie.

“Op basis van het bestek werkten we het concept en ontwerp voor de koelinstallatie uit”, vertelt Sales Engineer Marco van der Helm van Hamelink Koeling. “In BIM stemden we ons ontwerp af op de andere partijen. Vooral de bouwkundige inpassing – onze installatie vereiste een hoge machinekamer – en de afstemming met de sprinklerinstallatie waren aandachtspunten. Ook dachten we al in de engineeringfase na over de toegankelijkheid van de installatie voor service en onderhoud.”

AFZONDERLIJK REGELBAAR

“De koelinstallatie heeft een koelvermogen van 1.050 kW en bestaat uit lucht-koelers die in de inpakruimte, expeditie, fustruimte en magazijnen zijn gemon-

teerd”, vertelt Van der Helm. “Alle ruimtes zijn afzonderlijk te regelen. De gehele installatie is gekoppeld aan een computersysteem met PLC-besturing, wat een bedrijfszekere combinatie is. De besturing kan zowel lokaal als op afstand plaatsvinden. Ook kunnen wij op afstand monitoren en indien nodig bijsturen.”

'Het was een plezierig project'

NATUURLIJKE KOUEMIDDELEN

Hij vervolgt: “De koelinstallatie maakt gebruik van de natuurlijke koudemiddelen ammoniak en koolstofdioxide. Het ammoniakgedeelte bevindt zich in de machinekamer en zorgt voor de koeling van de koolstofdioxide die naar de luchtkoelers wordt gepompt. Door deze getrapte koeling zijn duurzaamheid en veiligheid geborgd.” De installatie is tevens energiezuinig. Zo zijn alle luchtkoelers voorzien van toerengeregelde EC-ventilatoren. Andere energiezuinige componenten zijn compressoren met toerenregeling en compressoren voorzien van soft starters. Verder zorgen warmtewisselaars ervoor dat de vrijgekomen warmte uit het koelproces wordt benut voor het opwarmen van water voor de krattenwasser. De resterende warmte wordt door een luchtgekoelde condensor op het dak afgevoerd. Deze condensor is voorzien van toerengeregelde EC-ventilatoren en een weersafhankelijke condensordrukregeling.

TROTS

“Het was een plezierig project”, blikt Van der Helm terug. “Binnen het bouwteam ging iedereen voor de hoogste kwaliteit. Ook hielpen we elkaar om de planning te halen. We kunnen trots zijn op wat we met elkaar hebben neergezet.” ■

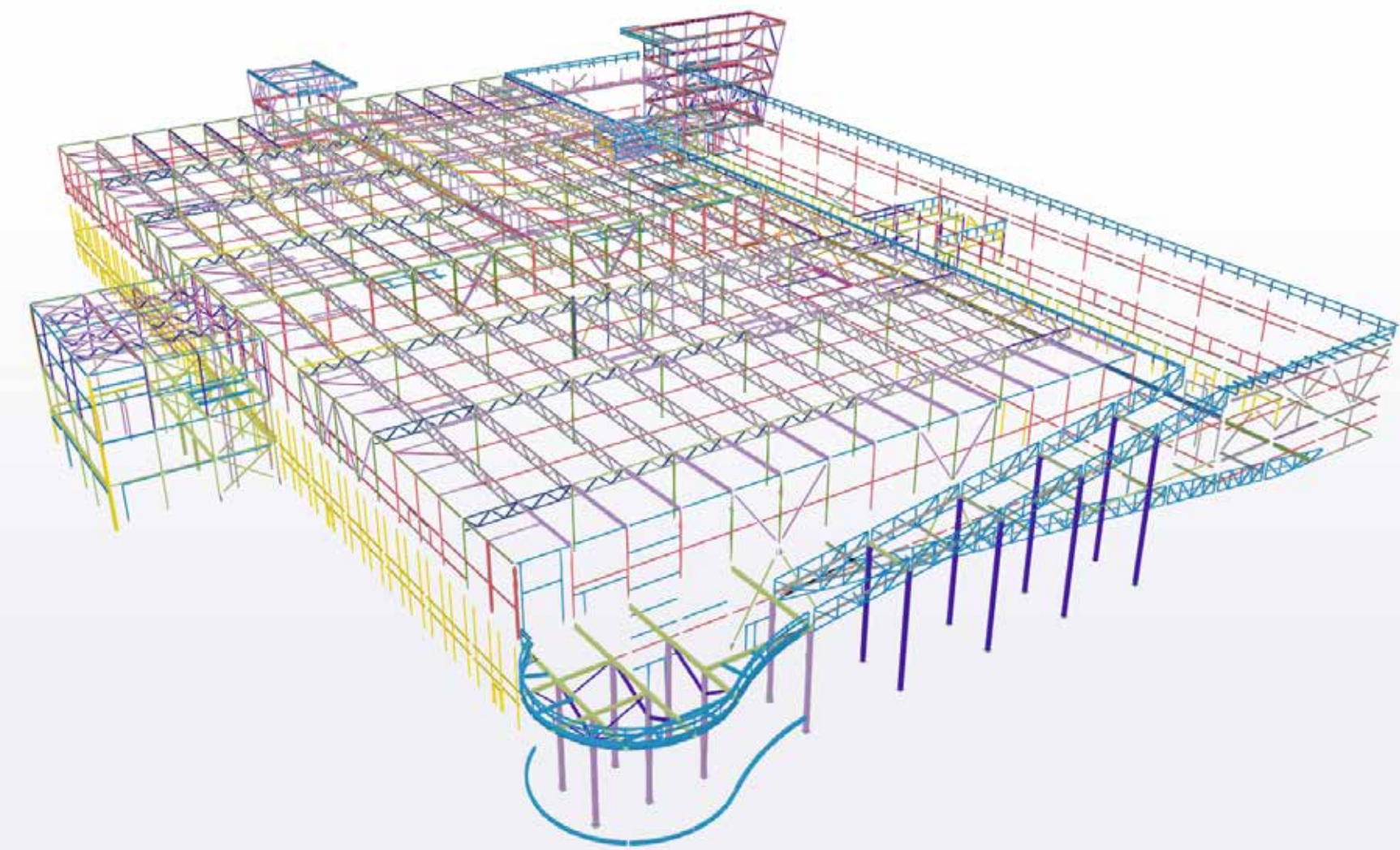


Ijskoud de warmste

HAMELINK
KOELING

Advies • Ontwerp • Installatie • Onderhoud

Groenelaan 39 – 2675 BT Honselersdijk – telefoon 0174 - 624575 – www.hamelinkkoeling.nl – info@hamelinkkoeling.nl



Tekla-model van het totale complex.

Tekst | Patricia van der Beek Beeld | ADS-Ertner BV

'ENGINEERING STAALCONSTRUCTIE IS KWESTIE VAN VOORUITDENKEN'

In opdracht van GS Staalwerken engineerde ADS-Ertner de complete staalconstructie voor de nieuwbouw van Coöperatie DOOR in Maasdijk. De grootte en de samenstelling van het complex vormden hierin de grootste aandachtspunten.

"Voor de staalconstructie was ruim duizend ton staal nodig", vertelt constructeur/projectleider Arco de Gelder van ADS-Ertner. "Het complex heeft een totale afmeting van 170 x 140 meter en is wat staalwerk betreft onder te verdelen in zeven

verschillende onderdelen: het voorste gedeelte dat tussen het prefab beton ligt, de hal op het prefab, het kantoor, het reclame-accent, een zware vuilverwerker, de hellingbaan en de aanrijdbeveiliging op het dak. Deze onderdelen worden in een bepaalde

volgorde gebouwd, maar moesten wel zoveel mogelijk als één geheel geëngineerd worden. Zeker omdat er met prefab onderdelen gewerkt wordt. Het tekenen, berekenen en afstemmen van alle onderdelen gebeurde dan ook zoveel mogelijk in het

'Voor de staalconstructie was ruim duizend ton staal nodig'

voortraject. De tijd die we daarin staken, betaalt zich terug in een vlotte en soepele uitvoering."

AANDACHTSPUNTEN

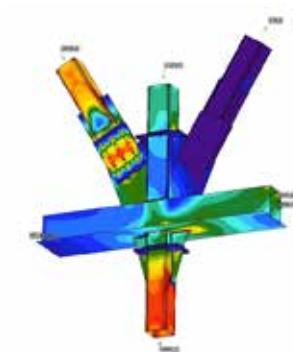
"Binnen dit geheel van onderdelen vroeg de aansluiting van het staal op het prefab beton aan de voorzijde van de hal veel aandacht", vervolgt De Gelder. "Met name over de aansluitdetails hadden we veel overleg en afstemming met Kaskon, het ingenieursbureau dat zich over het prefab betonnen deel ontfermde. Verder was het vooral een kwestie van vooruitdenken, om de staalconstructie zo goed mogelijk in dienst te laten zijn van de onderdelen die erop aansluiten."

Andere punten van aandacht waren de randbeveiliging, die om de rank ontworpen stalen hellingbaan gemonteerd moest worden, evenals het kantoor. De Gelder: "Door de enorme afmeting van het distributiecentrum valt het wellicht

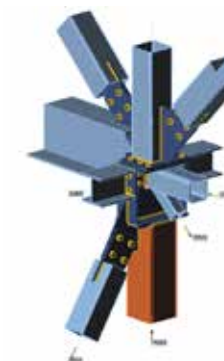
niet zo op, maar met vijf verdiepingen is het kantoor behoorlijk groot. Bij distributiecentra zie je zelden kantoren van deze omvang. Bovendien heeft het kantoor een flinke overkraging, waardoor de constructie zware details bevat."

COMMUNICATIE EN SAMENWERKING

Nu het meeste staal in productie of al gemonteerd is, zit het werk van ADS-Ertner op dit project er grotendeels op. "Het was een complex en door de tijdsdruk intensief project", blikt De Gelder terug. "Ondanks dat is het engineeringstraject goed verlopen. De heldere communicatie en prettige samenwerking met de andere ingenieursbureaus – Kaskon en IMd Raadgevende Ingenieurs – heeft daar zeker aan bijgedragen. We hebben dit werk echt met elkaar gemaakt en daar plukken de uitvoerende partijen de vruchten van." ■



Constructieve knoop in het kantoor.



Constructieve knoop in het reclameaccent.

ADS - ERTNER
All Design Solutions

Engineering werkzaamheden in de staalbouw

REKENWERK
Detailberekeningen • Hoofdberekeningen

TEKENWERK
Staalbouw • Apparatenbouw • Gevelbeplating • Werktuigbouw • Utiliteitsbouw

engineering@ads-ertner.nl • www.ads-ertner.nl

Tekst | Patricia van der Beek Beeld | De Vries en Verburg Bouw

KANTOOR IMPONEERT MET VLIESGEVEL EN DEKKAPPEN

Voor het nieuwe distributiecentrum en kantoor van coöperatie DOOR in Maasdijk leverde en monteerde Wijnveen Aluminiumbouw BV diverse aluminium gevelelementen. Familiebedrijf Wijnveen, dat al bijna 125 jaar bestaat, leverde onder meer een belangrijke bijdrage aan de imposante kantoorgevel.

"In opdracht van De Vries en Verburg Bouw voeren we dit werk uit", zegt projectleider Pieter Bas Bovee van Wijnveen. "Wij behoren tot de vaste partners van deze aannemer. Omdat we allebei voor hoge kwaliteit en transparant samenwerken staan, hebben we een goede klik." Half mei 2019 kreeg Wijnveen de opdracht gegund. In het najaar ging de productie van start.

VLIESGEVELS, DEKKAPPEN, KOZIJNEN, DEUREN

Wijnveen produceerde circa 1.500 vierkante meter vliesgevels voor de hal en het kantoor, met dekkappen die 288 millimeter buiten de gevel steken. "De vliesgevels zijn deels brandwerend uitgevoerd en voorzien van zonnwerende beglazing", zegt Bovee. Wijnveen verzorgde ook de aluminium kozijnen en deuren, de brandwerende deuren en de automati-

sche schuifdeuren. Ter plaatse van het productiegebied zijn de ramen van 4 millimeter dikke HACCP-folie voorzien. Bovee: "We werken voornamelijk met Schüco-profielen. Deze worden op één lengte op onze productielocatie aangeleverd en verwerken we tot projectspecifieke producten."

BINNENBOUW IN VOLLE GANG

"Eind november monteerden we de eerste aluminium gevelelementen op locatie", vervolgt Bovee. "We brachten eerst de kozijnen en vliesgevels van de hal aan. Vervolgens monteerden we de grote vliesgevel van het kantoor en tot slot de deuren en kozijnen in het begane grondgebied. Op de valreep leverden en monteerden we ook nog een aantal binnenkozijnen." De werkzaamheden aan het casco zijn nagenoeg gereed. Inmiddels heeft Wijnveen ook opdracht gekregen voor de binnenbouw. Die werkzaamheden

zijn nog in volle gang en zullen voortduren tot de eindoplevering later dit jaar. ■

'We produceerden circa 1.500 vierkante meter vliesgevels voor de hal en het kantoor, met dekkappen die 288 mm buiten de gevel steken'



Wijnveen Aluminiumbouw BV

Sinds 1897 de specialist op het gebied van aluminium gevelsystemen

www.wijnveen-alu.nl



Tekst | Patricia van der Beek Beeld | Holcon BV

6,6 MILJOEN KILO PREFAB BETON

In opdracht van bouwbedrijf De Vries en Verburg leverde Holcon alle prefab betonnen balken, kolommen en wanden voor de nieuwbouw van Coöperatie DOOR in Maasdijk. Het betreft 640 verschillende elementen, die in totaal goed zijn voor zo'n 2.700 kuub beton en een gewicht van ruim 6,6 miljoen kilo.

"Dit werk was precies in ons straatje", zegt projectleider Bas van Oosterhout van Holcon. "Wij zijn goed in het snel produceren en leveren van grote prefab betonnen elementen, in grote hoeveelheden. Voor De Vries en Verburg behoren we tot de vaste leveranciers van met name het grote prefab."

GEEN ONDERSTEUNING NODIG

Holcon dacht in de engineeringfase met constructief adviseur Kaskon mee in de uitwerking van de betonconstructie. Van Oosterhout: "We keken hoe we met de elementen konden bijdragen aan een zo eenvoudig en efficiënt mogelijke bouwwijze. Specifiek aan dit project is dat er geen ondersteunde constructie nodig was bij het leggen van de balken en vloeren. Om dit mogelijk te maken, rekende Kaskon de gehele constructie van het gebouw van boven naar beneden door. Inclusief alle knooppunten, waaraan voldoende sterkte werd meegegeven. Dit extra denk- en rekenwerk in het voortraject leverde in de uitvoering veel tijd- en kostenbesparingen op."

26.000 KILO PER VRACHT

Begin juli 2019, slechts zestien weken na de start van de engineering, werd het eerste prefab betonnen element voor DOOR Maasdijk geproduceerd. "We hebben twee productielocaties in Duitsland", zegt Van Oosterhout. "Voor dit

project is alles vervaardigd in onze productielocatie in Xanten. Van daaruit zijn de elementen, in 256 vrachten, just-in-time op de bouwplaats aangeleverd. Dat komt neer op zo'n 26.000 kilo per vracht. Een mooi resultaat, zowel uit milieu- als uit kosten oogpunt."

JARENLANGE SAMENWERKING

"Tot en met de levering van het laatste element is dit project op rolletjes verlopen", vervolgt Van Oosterhout. "Dit komt door de goede voorbereiding, maar ook door de jarenlange samenwerking met Kaskon en De Vries en Verburg. We weten exact wat we aan elkaar hebben en dat werkt prettig. We hadden met elkaar één doel en dat was het gebouw zo snel mogelijk overeind te krijgen. Dat is uitstekend gelukt." ■

'Er was geen ondersteunde constructie nodig'



Prefab betonnen balken en vloeren.

Nieuwbouw distributiecentrum
Door te Maasdijk

Hardeman van Harten monteert bij **DOOR** te Maasdijk ca. 13.000m² dakplaten, ruim 13.000m² gevels, ca. 11.000m² binnenwanden en zo'n 600m³ aluminium composiet kader.

UTILITEITSBOUW
AGRIBOUW
RENOVATIE

de specialisten in dak- en wandbeplating

Hardeman | van Harten
Dak & wandbeplating

www.hardeman-vanharten.nl

Volg ons ook via T 0318 46 15 51 | E info@hardeman-vanharten.nl



HOLCON

PREFAB BETON



HOLCON BV is de juiste partner voor de realisatie van uw project in Utiliteitsbouw, GWW en Woningbouw. We leveren niet alleen duurzame producten met een uitstekende kwaliteit, ook de engineering en montage van uw ruwbouwproject is bij HOLCON in vertrouwde handen.

www.devriesverburg.nl



ONTWIKKELEN



BOUWEN



SERVICE EN ONDERHOUD



BOUWEN OP KARAKTER