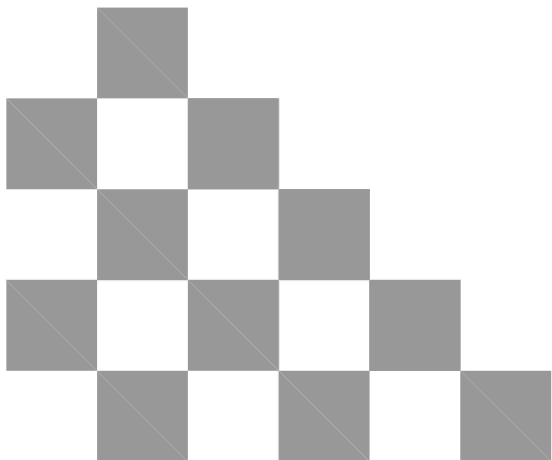


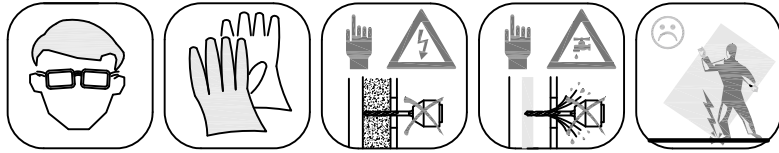
# Montage Handleiding Serie ST04300

Enkele deur Serie-ST04300



**VAN RIJN PRODUCTS**



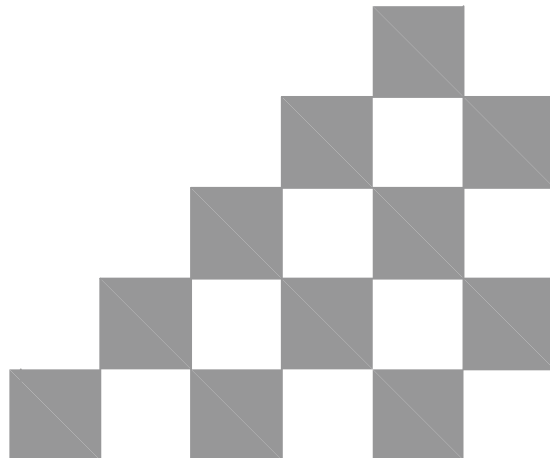


Wij danken u voor uw keuze voor één van onze doucheopstellingen en we wensen u veel plezier met uw aankoop. Lees de instructies aandachtig door voordat u begint met de montage. Niet juist naleven van de instructies kan de garantie doen vervallen.

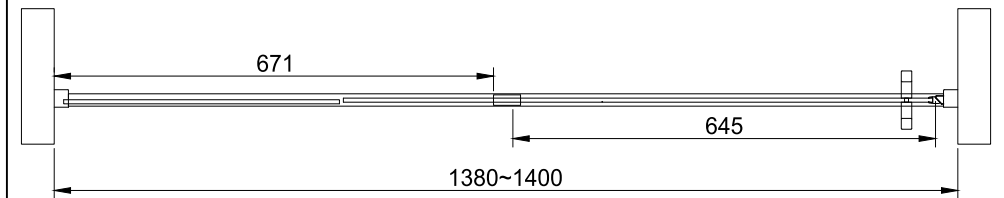
## BELANGRIJKE MEDEDELING

Controleer de inhoud van de verpakking op eventuele transportschade en kijk of alle onderdelen aanwezig zijn.

Zet het glas tijdens het uitpakken nooit direct op de grond, gebruik altijd karton of een vergelijkbaar materiaal als ondergrond. Wees voorzichtig bij het verplaatsten, let hierbij vooral op de hoeken en randen van het glas.



ST04300140



- TIMELESS
- SPIEGEL
- HELDER GLAS
- SATIJK GLAS
- MIRASTAR GLAS
- OPTI WHITE GLAS
- CREPI GLAS
- GESTRAALD GLAS
- MASTERRAY
- MASTERCARRE
- MASTERPOINT
- MASTERLIGNE
- GRIJS ROOKGLAS
- BRONS ROOKGLAS

- VOORZIJDE
- ACHTERZIJDE

- VOORZIJDE
- ACHTERZIJDE
- SPIEGELZIJDE VOORZIJDE
- BEDRUKT VOORZIJDE
- VOORZIJDE
- ACHTERZIJDE

- CLEARSHIELD
- VOORZIJDE
- ACHTERZIJDE

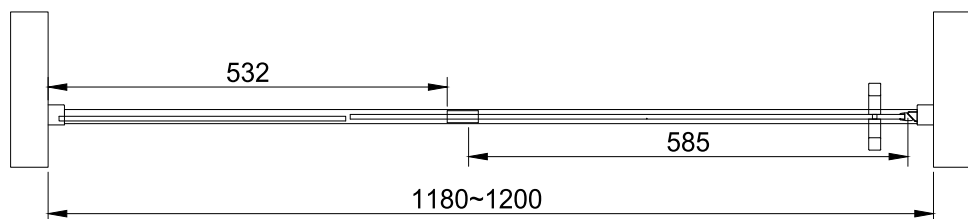


CE-keurmerk onder

Molendijk Noord 53 T: +31(0)548 - 515640  
7461 PJ Rijssen info@vanrijnproducts.nl

Aantal:	Leverdatum:	Ordernummer:	Getekend:
1		ST04300140	MZ

ST04300120



- TIMELESS
- SPIEGEL
- HELDER GLAS
- SATIJS GLAS
- MIRASTAR GLAS
- OPTI WHITE GLAS
- CREPI GLAS
- GESTRAALD GLAS
- MASTERRAY
- MASTERCARRE
- MASTERPOINT
- MASTERLIGNE
- GRIJS ROOKGLAS
- BRONS ROOKGLAS

- VOORZIJD
- ACHTERZIJD

- CLEARSHIELD
- VOORZIJD
- ACHTERZIJD

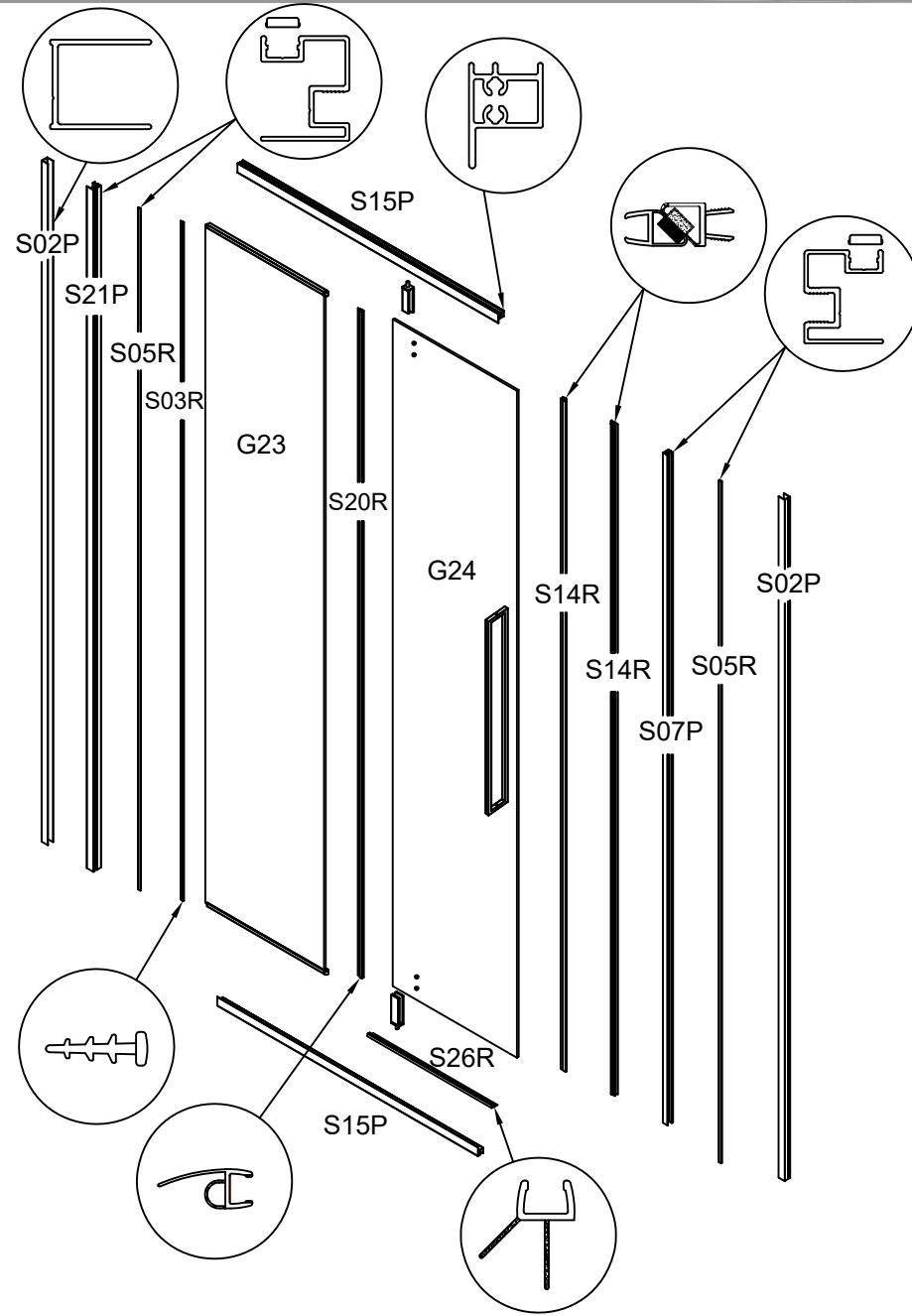


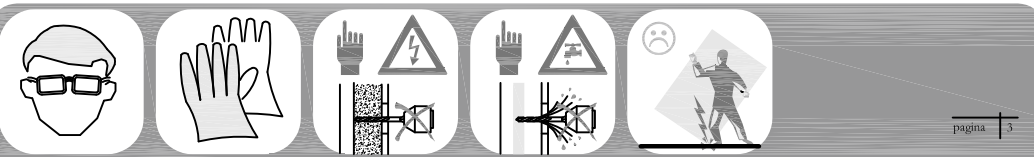
CE-keurmerk onder

Molendijk Noord 53 T: +31(0)548 - 515640  
7461 PJ Rijssen info@vanrijnproducts.nl

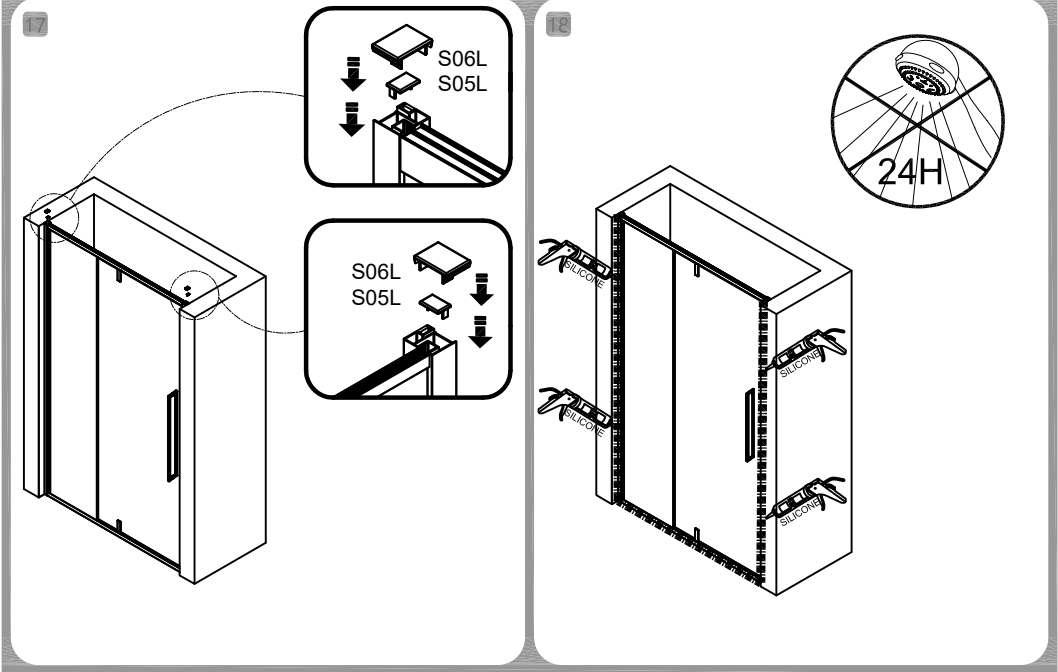
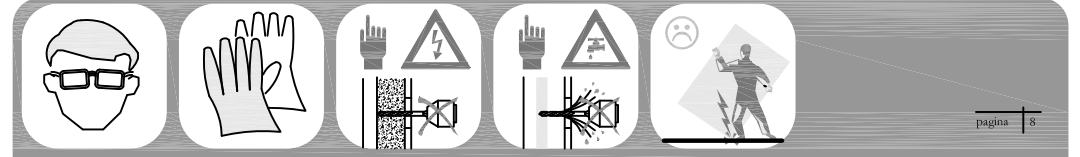
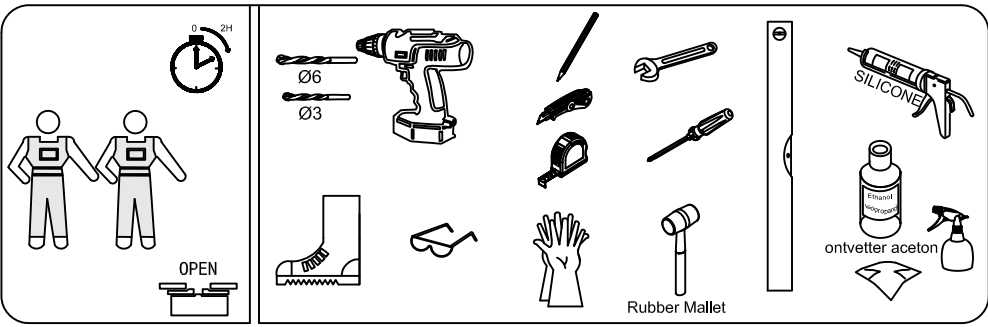
Aantal:	Leverdatum:	Ordernummer:	Getekend:
1		ST04300120	MZ

- Check BESLAGTYPE
- Check GLASTYPE
- Check GLASMAAT
- Check SCHUINING / SPARING





S05H  2x	ST04GREEP  1x	S05L  2x	S06L  2x	S10S  ST4 40 6x
S03S  ST4 30 8x	S09S  ST4 10 8x	S11S  6x	S19S  2.5 1x	S19S  3 1x
S13S  2x				



### INSTRUCTIE VOOR GOED GEBRUIK EN ONDERHOUD

De douchewand moet na elk gebruik schoon gemaakt worden. Gebruik hierbij geen chemische middelen, maar een zachte doek of wisser. Gebruik nooit schuurmiddelen.

